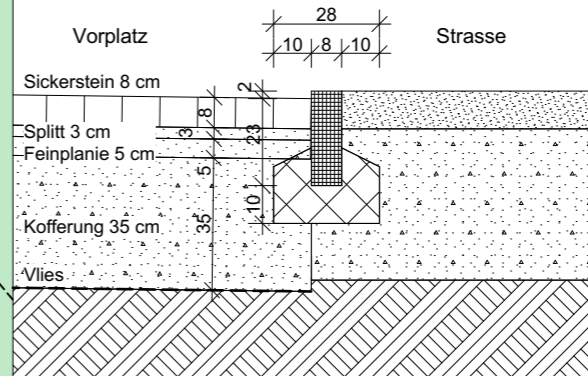


**Randabschluss zu Strasse mit Stellplatte 1:20**

Das Ableiten von Vorplatzwasser auf die Strasse ist verboten. Vorplatz mit 2 cm Anschlag zu Randstein gestalten.



Flächennachweis	
Grundstücksfläche:	<b>10'324 m<sup>2</sup></b>
neu Gebäudefläche	
Eindeckung Dachziegel:	<b>215.71 m<sup>2</sup></b>
neu Verbundsteine:	<b>181.97 m<sup>2</sup></b>
144.12 m <sup>2</sup>	
37.85 m <sup>2</sup>	
neu Böschung:	<b>52.95 m<sup>2</sup></b>
21.41 m <sup>2</sup>	
31.54 m <sup>2</sup>	
best. Verbundsteine:	<b>253.90 m<sup>2</sup></b>
46.60 m <sup>2</sup>	
17.05 m <sup>2</sup>	
61.15 m <sup>2</sup>	
36.12 m <sup>2</sup>	
92.98 m <sup>2</sup>	
best. Gebäudefläche	
Nebengebäude:	<b>74.73 m<sup>2</sup></b>
best. Wiese/ Wald ca.:	<b>9'545 m<sup>2</sup></b>

Ort, Datum: Langnau, 30.09.2021      Ort, Datum: Langnau, 30.09.2021      Ort, Datum: Langnau, 30.09.2021

Bauherr: Patrick Kreienbühl, Eichbühlstr. 19, 6242 Altshofen      Grundeigentümer: Josef und Judith Kreienbühl-Frank, Gishalden 1, 6262 Langnau      Planverfasser: Erich Joller, Joller Clever Bauen GmbH, Nähseydi 6, 6374 Buochs

BAUVORHABEN: Kreienbühl, Ersatzneubau Wohnhaus, Gishalden 1, 6262 Langnau		AUFTRAGGEBER: Patrick Kreienbühl Eichbühlstrasse 19, 6242 Altshofen		PLANVERFASSER: Joller Clever Bauen GmbH Nähseydi 6, 6374 Buochs			
PLANNUMMER: <b>2.7</b>	PLANTITEL: <b>Umgebung - UG/ EG</b>	MASSSTAB: 1:150, 1:20	PLANGRÖSSE: A3	PROJEKTNUMMER: 2020_39	GEZEICHNET: mr	DATUM: 30.09.2021	REVIDIERT:

