

Kreienbühl, Ersatzneubau Wohnhaus Gishalden 1, 6262 Langnau **Baubeschrieb: Material- & Farbkonzept**

Bauherrschaft

Patrick Kreienbühl
Eichbühlstrasse 19
6242 Altishofen

Planverfasser

Joller Clever Bauen GmbH
Architektur- & Bauingenieurbüro
Nähseydi 6
6374 Buochs

Unterschriften

Bauherrschaft/Grundeigentümer

Langnau, 30.09.2021

Ort / Datum

Patrick Kreienbühl

Planverfasser

Langnau, 30.09.2021

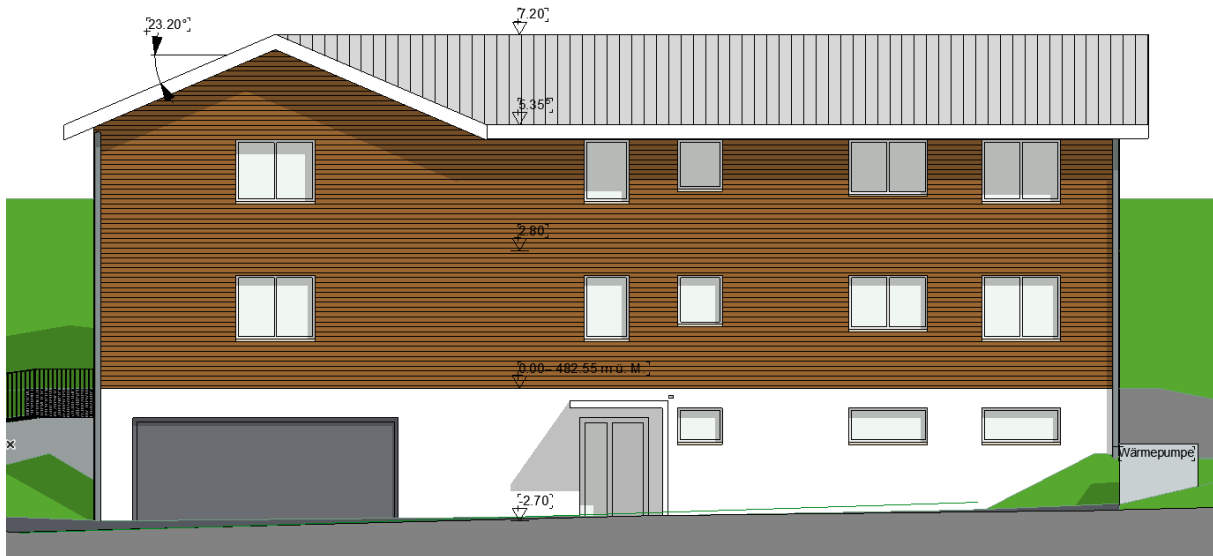
Ort / Datum

Erich Joller

Inhaltsverzeichnis

1	Fassaden Nord	3
1.1	Fassade	3
1.2	Geländer	3
1.3	Fenster, Storen, Türe	4
1.4	Dach	4
2	Fassade Ost	5
2.1	Fassade	5
2.2	Geländer	6
2.3	Fenster, Storen, Türe	6
2.4	Dach	6
3	Fassade Süd	8
3.1	Fassade	8
3.2	Geländer	8
3.3	Fenster, Storen, Türe	9
3.4	Dach	9
4	Fassade West	10
4.1	Fassade	10
4.2	Geländer	10
4.3	Fenster, Storen, Türe	11
4.4	Dach	11
5	Weilerzone	12
5.1	Referenzobjekte	12

1 Fassaden Nord



1.1 Fassade

Technische Ausführung:

alle Geschosse:

Massivbauweise

Materialisierung:

Untergeschoss:

Abrieb weiss

EG/OG:

Holzfassade horizontal

Fassade:



Abrieb

Die Farbe ist je nach Hersteller leicht abweichend.

Farben ca. gemäss Abbildung



Holzschalung horizontal

1.2 Geländer

Technische Ausführung:

Flachstahlgeländer

Materialisierung:

Metall

Farbe:

Metall in anthrazitgrau

1.3 Fenster, Storen, Türe

Technische Ausführung:

Flügel Fenster, Storen, Flügeltüre

Materialisierung:

Fenster in Kunststoff

Storen in Metall

Türe/Tor in Kunststoff, Holz-Metall oder Aluminium

Farbe:

Farben ca. gemäss Abbildung

Fenster



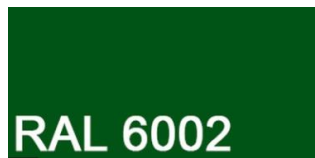
RAL 9003 signalweiss



Tor

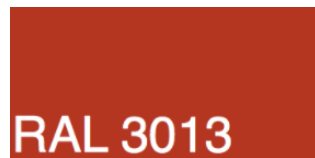
RAL 7016 anthrazitgrau

Storen



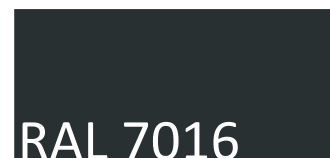
RAL 6002

oder



RAL 3013

oder



RAL 7016

Die Farbe ist je nach Hersteller leicht abweichend.

1.4 Dach

Technische Ausführung:

Ziegel über ganzes Dach

Materialisierung:

Dachziegel

Farbe:

Farben ca. gemäss Abbildung



rotbraun

oder.



braun

Die Farbe ist je nach Hersteller leicht abweichend.

2 Fassade Ost



2.1 Fassade

Technische Ausführung:

alle Geschosse:

Massivbauweise

Materialisierung:

Untergeschoss:

Abrieb weiss

EG/OG:

Holzfassade horizontal

Fassade:

Farben ca. gemäss Abbildung



Abrieb

Holzschalung horizontal

Die Farbe ist je nach Hersteller leicht abweichend.

2.2 Geländer

Technische Ausführung: Flachstahlgeländer
Materialisierung: Metall
Farbe: Metall in anthrazitgrau

2.3 Fenster, Storen, Türe

Technische Ausführung: Flügelfenster, Storen, Flügeltüre
Materialisierung: Fenster in Kunststoff
Storen in Metall
Türe/Tor in Kunststoff, Holz-Metall oder Aluminium
Farbe: Farben ca. gemäss Abbildung

Fenster



RAL 9003 signalweiss

Tor



RAL 7016 anthrazitgrau

Storen



RAL 6002

oder



RAL 3013

oder



RAL 7016

Die Farbe ist je nach Hersteller leicht abweichend.

2.4 Dach

Technische Ausführung: Ziegel über ganzes Dach
Materialisierung: Dachziegel
Farbe: Farben ca. gemäss Abbildung



rotbraun

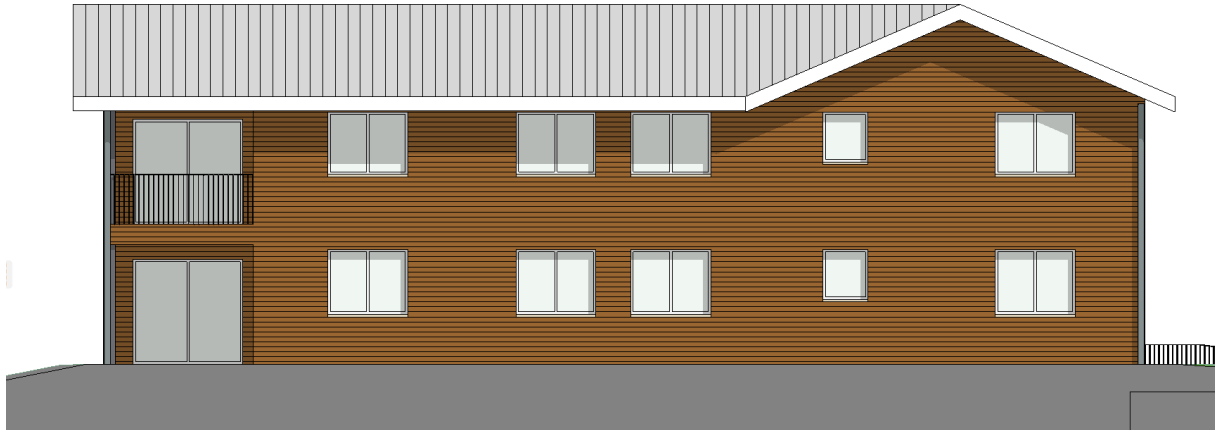


braun

oder.

Die Farbe ist je nach Hersteller leicht abweichend.

3 Fassade Süd



3.1 Fassade

Technische Ausführung:

alle Geschosse:

Massivbauweise

Materialisierung:

Untergeschoss:

Abrieb weiss

EG/OG:

Holzfassade horizontal

Fassade:

Farben ca. gemäss Abbildung



Abrieb

Holzschalung horizontal

Die Farbe ist je nach Hersteller leicht abweichend.

3.2 Geländer

Technische Ausführung:

Flachstahlgeländer

Materialisierung:

Metall

Farbe:

Metall in anthrazitgrau

3.3 Fenster, Storen, Türe

Technische Ausführung:

Flügel Fenster, Storen, Flügeltüre

Materialisierung:

Fenster in Kunststoff

Storen in Metall

Türe/Tor in Kunststoff, Holz-Metall oder Aluminium

Farbe:

Farben ca. gemäss Abbildung

Fenster

Tor

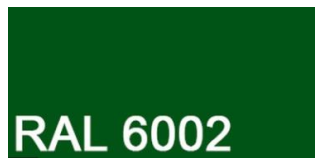


RAL 9003 signalweiss



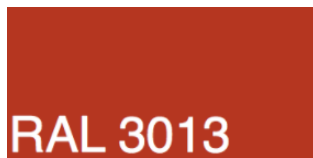
RAL 7016 anthrazitgrau

Storen



RAL 6002

oder



RAL 3013

oder



RAL 7016

Die Farbe ist je nach Hersteller leicht abweichend.

3.4 Dach

Technische Ausführung:

Ziegel über ganzes Dach

Materialisierung:

Dachziegel

Farbe:

Farben ca. gemäss Abbildung



rotbraun

oder.



braun

Die Farbe ist je nach Hersteller leicht abweichend.

4 Fassade West



4.1 Fassade

Technische Ausführung:

alle Geschosse:

Massivbauweise

Materialisierung:

Untergeschoss:

Abrieb weiss

EG/OG:

Holzfassade horizontal

Fassade:



Abrieb

Farben ca. gemäss Abbildung



Holzschalung horizontal

Die Farbe ist je nach Hersteller leicht abweichend.

4.2 Geländer

Technische Ausführung:

Flachstahlgeländer

Materialisierung:

Metall

Farbe:

Metall in anthrazitgrau

4.3 Fenster, Storen, Türe

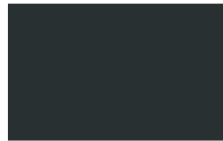
Technische Ausführung: Flügelfenster, Storen, Flügeltüre
 Materialisierung: Fenster in Kunststoff
 Storen in Metall
 Türe/Tor in Kunststoff, Holz-Metall oder Aluminium
 Farbe: Farben ca. gemäss Abbildung

Fenster



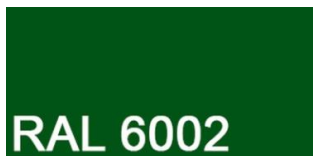
RAL 9003 signalweiss

Tor



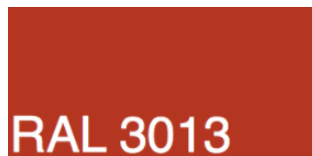
RAL 7016 anthrazitgrau

Storen



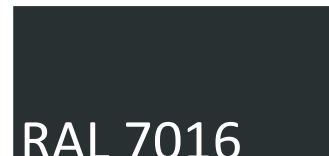
RAL 6002

oder



RAL 3013

oder



RAL 7016

Die Farbe ist je nach Hersteller leicht abweichend.

4.4 Dach

Technische Ausführung: Ziegel über ganzes Dach
 Materialisierung: Dachziegel
 Farbe: Farben ca. gemäss Abbildung



rotbraun

oder.



braun

Die Farbe ist je nach Hersteller leicht abweichend.
 leicht abweichend.

5 Weilerzone

5.1 Referenzobjekte



Gishalden 2



Gishalden 8



Gishalden 3