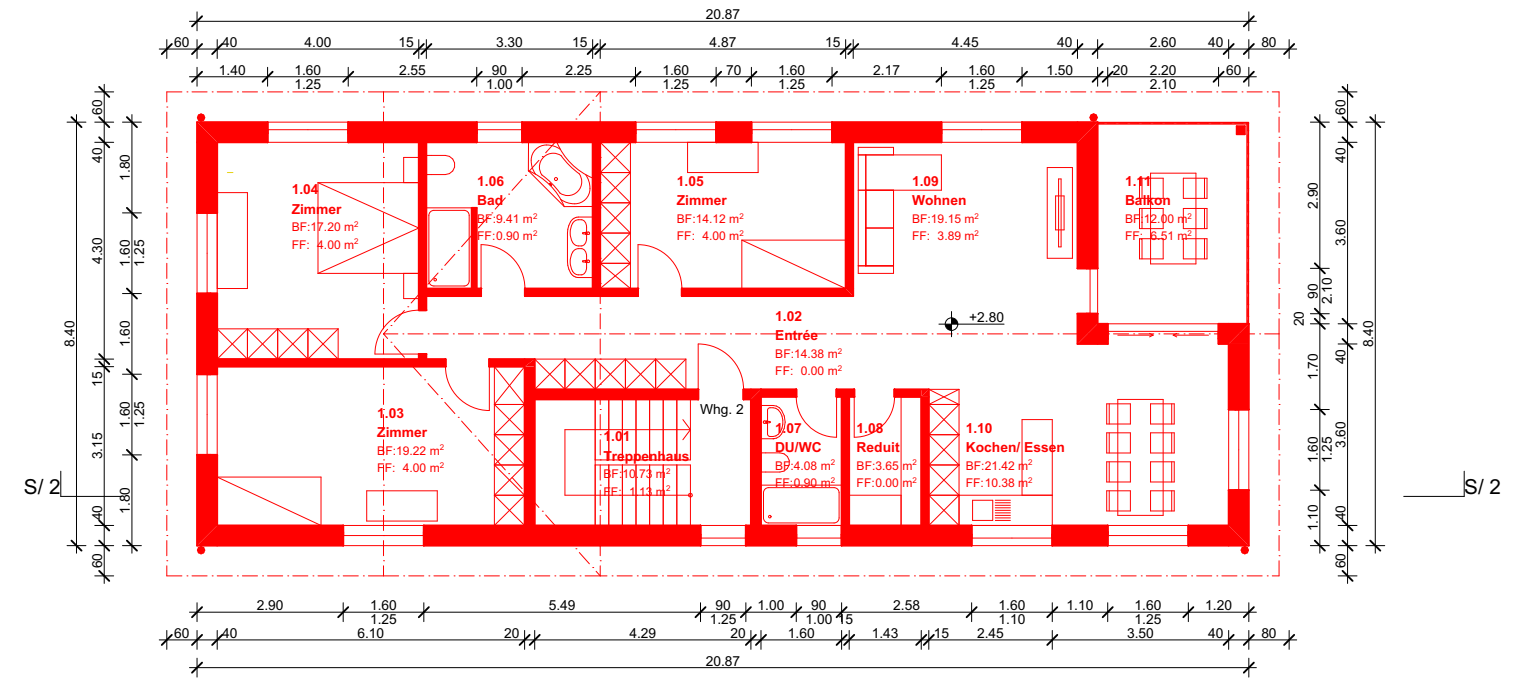
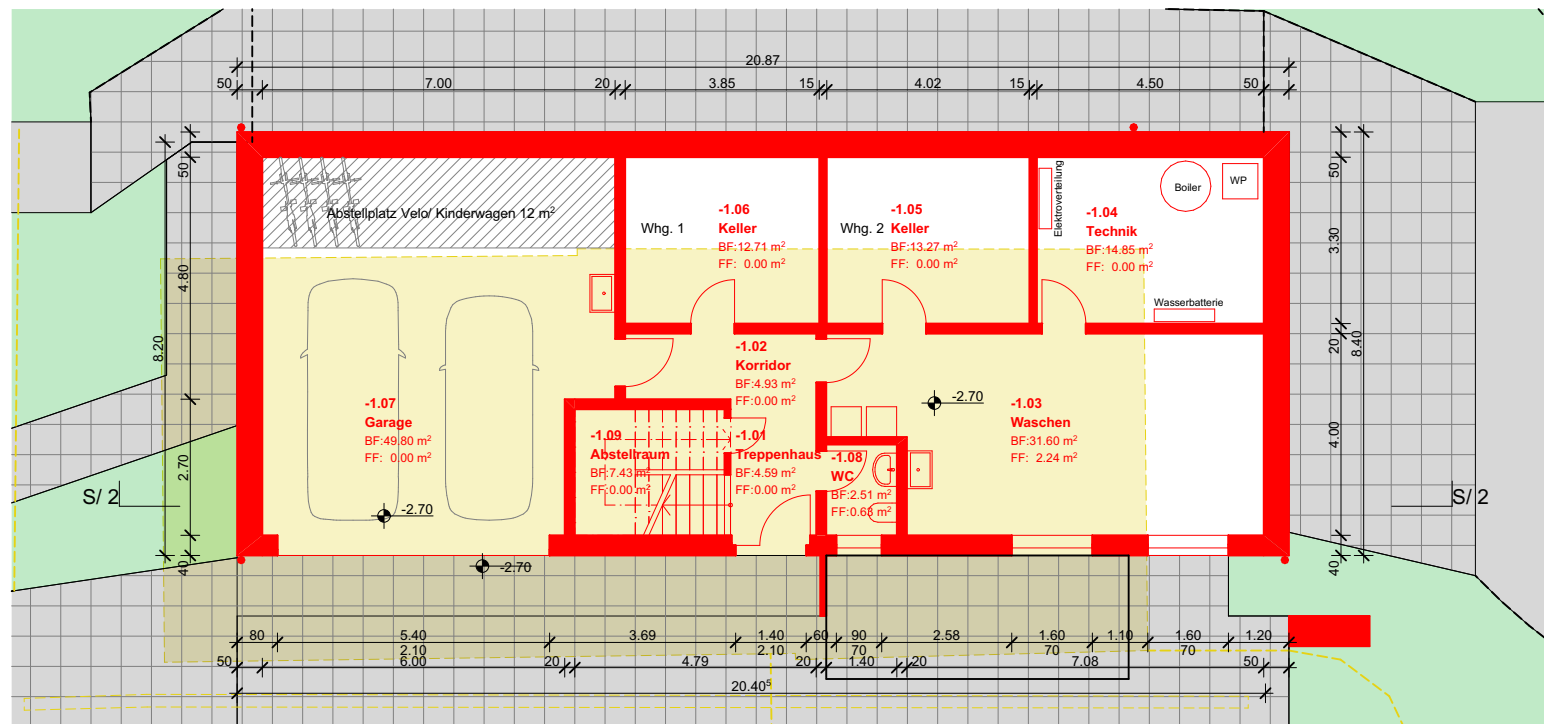


Erdgeschoss



Dachgeschoss



Untergeschoss

Fläche neu:

Keller:	Hauptnutzfläche:	4.59 m ²
	Nebennutzfläche:	144.44 m ²
Erdgeschoss:	Hauptnutzfläche:	140.53 m ²
	Nebennutzfläche:	0.00 m ²
Dachgeschoss:	Hauptnutzfläche:	140.53 m ²
	Nebennutzfläche:	0.00 m ²
Gesamt:	Hauptnutzfläche:	285.65 m ²
	Nebennutzfläche:	144.44 m ²

Wohnflächen neu

285.65 m²

Nebenflächen neu

144.44 m²

max. mögliche Wohnfläche

187.94 m² x 1.3 = 244.32 m²

max. mögliche Nebenfläche

148.85 m² x 1.3 = 193.50 m²

Hauptnutzfläche

Nebennutzfläche

Ort, Datum: Langnau, 30.09.2021

Ort, Datum: Langnau, 30.09.2021

Ort, Datum: Langnau, 30.09.2021

Bauherr: Patrick Kreienbühl, Eichbühlstr. 19, 6242 Altshofen

Grundeigentümer: Josef und Judith Kreienbühl-Frank, Gishalden 1, 6262 Langnau

Planverfasser: Erich Joller, Joller Clever Bauen GmbH Nähseydi 6, 6374 Buochs

BAUVORHABEN: Kreienbühl, Ersatzneubau Wohnhaus, Gishalden 1, 6262 Langnau		AUFTRAGGEBER: Patrick Kreienbühl Eichbühlstrasse 19, 6242 Altshofen		PLANVERFASSER: Joller Clever Bauen GmbH Nähseydi 6, 6374 Buochs			
PLANNUMMER: 2.6	PLANTITEL: Flächennachweis NEU	MASSSTAB: 1:150	PLANGRÖSSE: A3	PROJEKTNUMMER: 2020_39	GEZEICHNET: mr	DATUM: 30.09.2021	REVIDIERT:

