

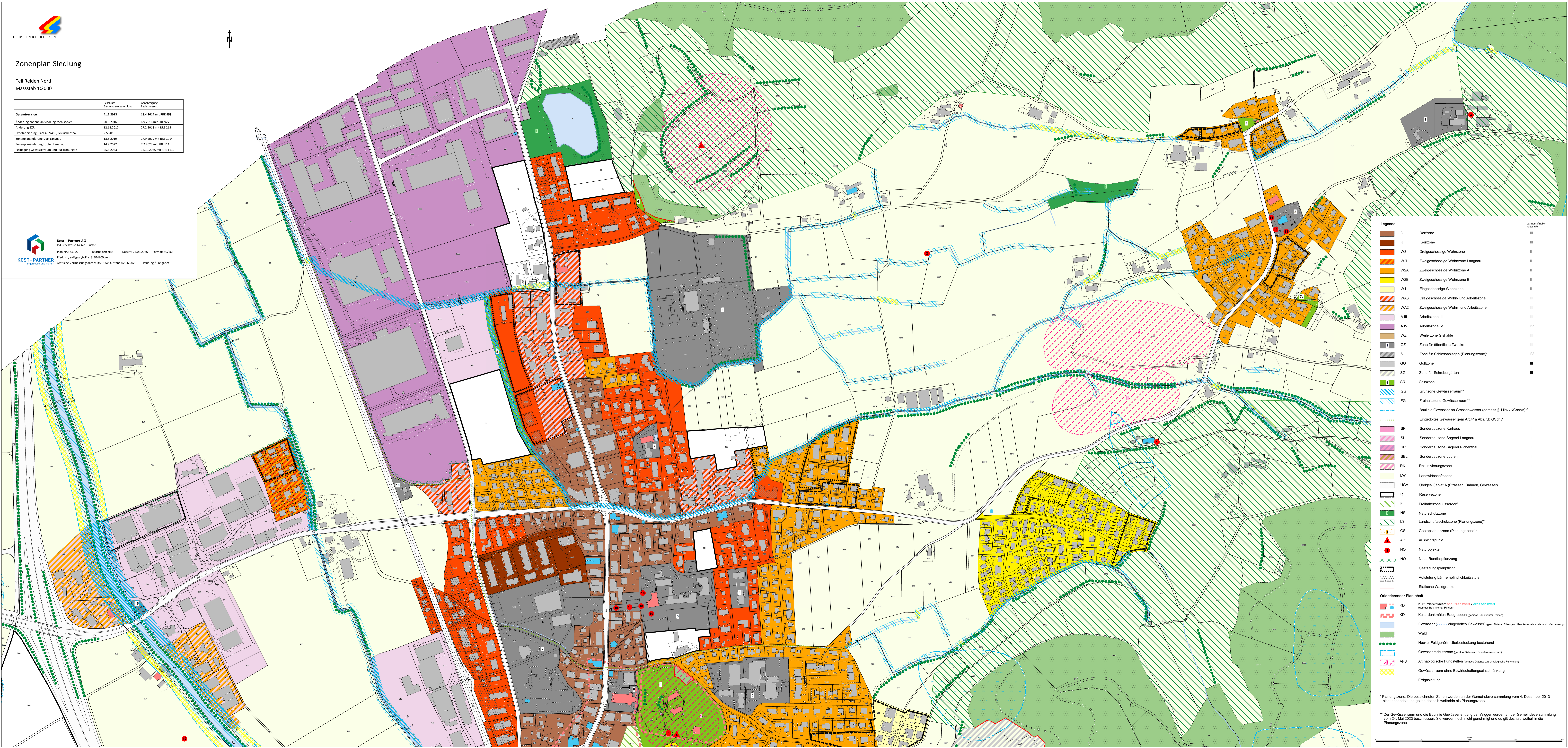
# Zonenplan Siedlung

Teil Reiden Nord  
 Massstab 1:2000

	Beschluss Gemeindeversammlung	Genehmigung Regierungsrat
Gesamtrevision	4.12.2013	15.4.2014 mit RRE 458
Änderung Zonenplan Siedlung Mielkeken	20.6.2016	6.9.2016 mit RRE 927
Änderung BZ	12.12.2017	27.2.2018 mit RRE 215
Umzäunung (Parz.437/555, G8 Richenthal)	2.5.2018	
Zonenplanänderung Dorf Langnau	18.8.2019	17.9.2019 mit RRE 1014
Zonenplanänderung Lupfen Langnau	14.9.2022	7.2.2023 mit RRE 1111
Festlegung Gewässerraum und Rückzonungen	25.5.2023	14.10.2023 mit RRE 1112



**KOST + PARTNER AG**  
 Industriestrasse 14, 6310 Sursee  
 Plan-Nr.: 23055 Bearbeitet: ZfR Datum: 24.03.2026 Format: 80/168  
 Pfad: H:\Verf\gwis\zofra\_3\_DM200.gws  
 Amtliche Vermessungsdaten: DMS/AVSU Stand 02.06.2025 Prüfung / Freigabe:



Symbol	Bezeichnung	Stärke
■	D Dorfzone	III
■	K Kernzone	III
■	W3 Dreigeschossige Wohnzone	II
■	W2L Zweigeschossige Wohnzone Langnau	II
■	W2A Zweigeschossige Wohnzone A	II
■	W2B Zweigeschossige Wohnzone B	II
■	W1 Eingeschossige Wohnzone	II
■	WA3 Dreigeschossige Wohn- und Arbeitszone	III
■	WA2 Zweigeschossige Wohn- und Arbeitszone	III
■	A III Arbeitszone III	III
■	A IV Arbeitszone IV	IV
■	WZ Wellerzone Gshalde	III
■	OZ Zone für öffentliche Zwecke	III
■	S Zone für Schiessanlagen (Planungszone)*	IV
■	GO Golfzone	III
■	SG Zone für Schrebergärten	III
■	GR Grünzone	III
■	GG Grünzone Gewässerraum**	III
■	FG Freihaltezone Gewässerraum**	III
---	Baulinie Gewässer an Grossgewässer (gemäss § 11b des KGschV)**	
---	Eingedöhltes Gewässer gem Art.41a Abs. 5b GSchV	
■	SK Sonderbauzone Kurhaus	II
■	SL Sonderbauzone Sägerei Langnau	III
■	SR Sonderbauzone Sägerei Richenthal	III
■	SBL Sonderbauzone Lupfen	III
■	RK Rekuivierungszone	III
■	LW Landwirtschaftszone	III
■	UGA Übriges Gebiet A (Strassen, Bahnen, Gewässer)	III
■	R Reservezone	III
■	F Freihaltezone Usserdorf	III
■	NS Naturschutzzone	III
■	LS Landschaftsschutzzone (Planungszone)*	III
■	GS Geotopschutzzone (Planungszone)*	III
●	AP Aussichtspunkt	
●	NO Naturobjekte	
●	NO Neue Randbepflanzung	
---	Gestaltungspflanzlicht	
---	Aufstufung Lärmempfindlichkeitsstufe	
---	Statische Waldgrenze	
<b>Orientierender Planinhalt</b>		
■	KD Kulturdenkmäler: schützenswert / erhaltenwert (gemäss Baureglement)	
■	KD Kulturdenkmäler: Baugruppen (gemäss Baureglement)	
---	Gewässer (--- eingedöhltes Gewässer) (gem. Daten, Fotozug, Gewässernetz sowie amtl. Vermessung)	
---	Wald	
---	Hecke, Feldgehölz, Uferbestockung bestehend	
---	Gewässerschutzzone (gemäss Datsatz Grundwasserschutz)	
---	Archäologische Fundstellen (gemäss Datsatz archäologische Fundstellen)	
---	Gewässerraum ohne Bewirtschaftungseinschränkung	
---	Erdschleifung	

\* Planungszone: Die bezeichneten Zonen wurden an der Gemeindeversammlung vom 4. Dezember 2013 nicht behandelt und gelten deshalb weiterhin als Planungszone.

\*\* Der Gewässerraum und die Baulinie Gewässer entlang der Wigger wurden an der Gemeindeversammlung vom 24. Mai 2023 beschlossen. Sie wurden noch nicht genehmigt und es gilt deshalb weiterhin die Planungszone.