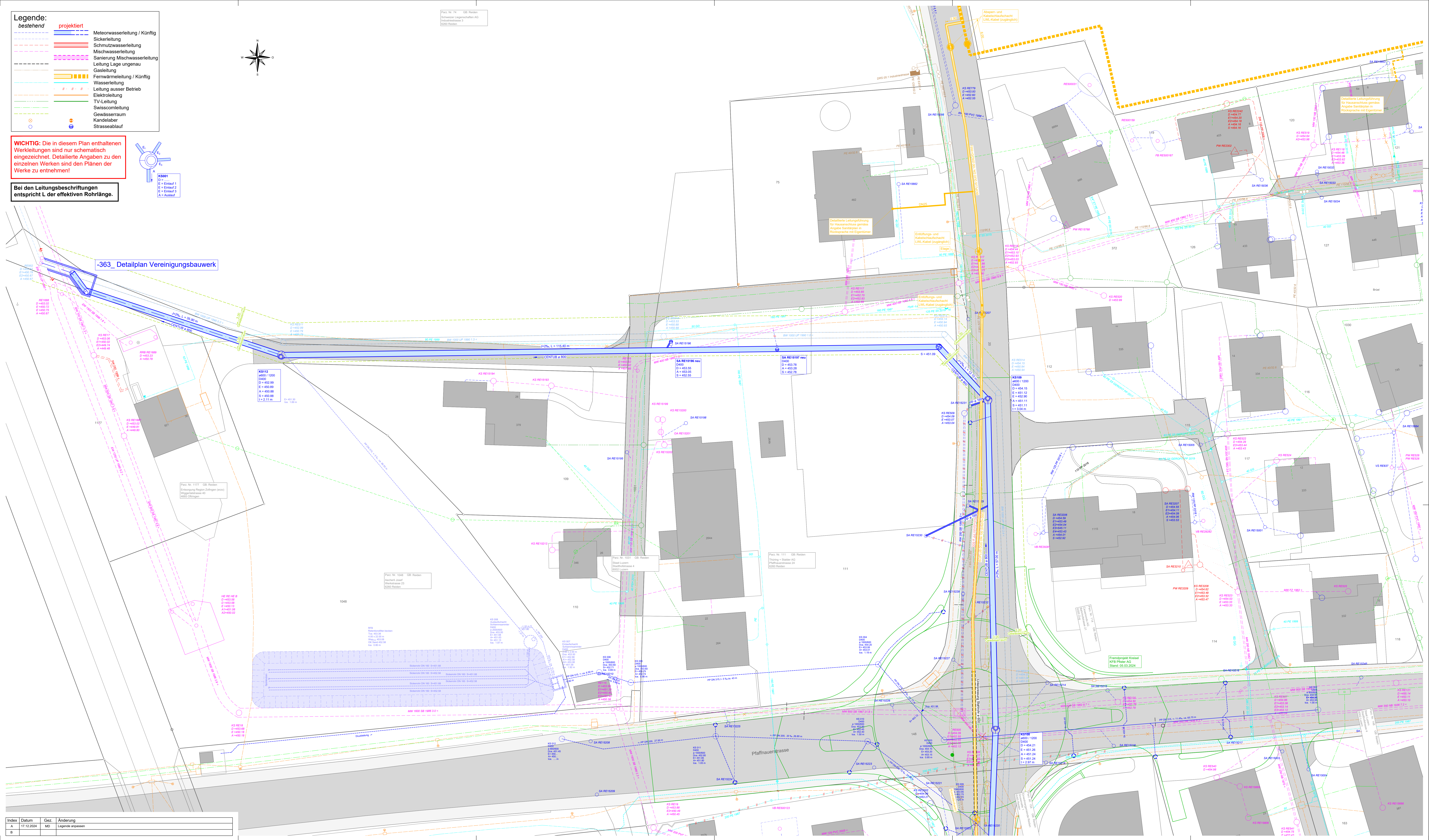
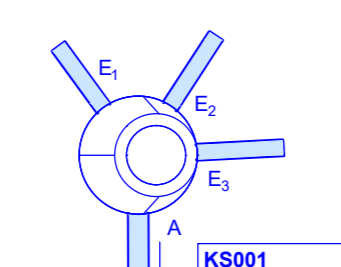


**Legende:**

	bestehend		projektiert
	Meteorwasserleitung / Künftig		Sickerleitung
	Schmutzwasserleitung		Mischwasserleitung
	Sanierung Mischwasserleitung		Leitung Lage ungenau
	Gasleitung		Fernwärmeleitung / Künftig
	Wasserleitung		Leitung ausser Betrieb
	Elektroleitung		TV-Leitung
	Swisscomleitung		Gewässerraum
	Kanalablauf		Strasseablauf

**WICHTIG:** Die in diesem Plan enthaltenen Werkleitungen sind nur schematisch eingezeichnet. Detaillierte Angaben zu den einzelnen Werken sind den Plänen der Werke zu entnehmen!

Bei den Leitungsbeschriftungen entspricht L der effektiven Rohrlänge.



**Bauherrschaft + Grundeigentümer:**  
 Parz. Nr. 154 + 20  
 Einwohnergemeinde Reiden  
 Grossmatte 1  
 6260 Reiden

**Projektverfasser:**  
 TAGMAR AG  
 Ingenieure und Planer  
 Baselstrasse 59  
 6252 Dagmersellen

**Grundeigentümer:**  
 Parz. Nr. 148 + 1031  
 Staat Luzern  
 Stadthofstrasse 4  
 6002 Luzern

**Grundeigentümer:**  
 Parz. Nr. 1048  
 Aecherli Josef  
 Werkstrasse 23  
 6260 Reiden

Sanierung Friedmattstrasse  
 Reiden

Situation Werkleitungen

**BAUPROJEKT**

Abschnitt 1

1:200

**+ TAGMAR**  
 INGENIEURE UND PLANER

Baselstrasse 59 • 6252 Dagmersellen  
 +41 513 24 00 • info@tagmar.ch

Index	Datum	Gez.	Änderung
A	17.12.2024	MD	Legende anpassen
B			